

BOSKI ALFABET

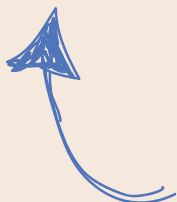
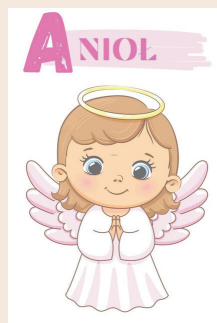


Odkryj radość zabawy z **kartami BOSKI ALFABET!**
- są idealne dla dzieci młodszych.



Karty:

- pomagają w rozwijaniu umiejętności pamięciowych dziecka i ćwiczeniu koncentracji
- pobudzają kreatywność i wyciszają zmysły dzięki przyjaznej grafice i kolorystyce
- dzięki prostym zasadom gry są odpowiednie nawet dla najmłodszych dzieci
- uczą zdrowej rywalizacji
- dostarczają pozytywnych emocji, uczą logicznego myślenia

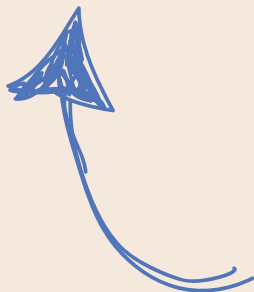


GRA BOSKI ALFABET TO NIE TYLKO DOSKONAŁE NARZĘDZIE EDUKACYJNE, LECZ TAKŻE TERAPEUTYCZNE, KTÓRE PRZYNOŚI WIELE KORZYŚCI DZIECIOM Z NIEPEŁNOSPRAWNOŚCIAMI UMYSŁOWYMI. W JAKI SPOSÓB?

- wspiera rozwój poznawczy – wzmacnia pamięć roboczą
- zwiększa koncentrację
- uczy logicznego myślenia
- rozwija umiejętności analityczne
- uczy interakcji z innymi dziećmi
- sukces w grze może wzmacniać poczucie sprawczości i pewności siebie
- stymuluje sensorycznie – wspierając koordynację ruchową i wzrokową



Pamięciowa gra karciana to rewelacyjne narzędzie do budowania relacji dziecka z rodzicami i rówieśnikami oraz wsparcie w pracy katechety.



BOSKI ALFABET

1.

Talia składa się z 51 kart - 25 par oraz 1 karty dodatkowej

2.

Liczba kart pozwala zaangażować w grę większą grupę dzieci

3.

Każda para prezentuje jedną literę alfabetu z przypisanym do niej symbolem.

4.

Karty można pobrać z portalu Strefa Katechety i samodzielnie wydrukować

5.

Gra stanowi doskonałą okazję do wspólnej integracji i rozwoju zdolności manualnych dzieci

6. DOSTOSUJ GRĘ DO POTRZEB DZIECKA/DZIECI

7. INDYWIDUALIZUJ POZIOM TRUDNOŚCI GRY –

ZWIĘKSZAJ BĄDŹ ZMNIEJSZAJ LICZBĘ KART,

W ZALEŻNOŚCI OD LICZBY DZIECI



ZASADY GRY

- upewnij się, że karty są dobrze potasowane, następnie rozdaj je wszystkim uczestnikom gry
- zadaniem graczy jest odnaleźć dwie takie same karty i stworzyć identyczną parę
- każda para kart oznaczona jest tą samą literą oraz tą samą ilustracją
- gracz odkłada swoją parę kartę na blat i sięga po kolejną kartę: wybiera ją z wachlarza kart gracza siedzącego obok
- gra kończy się, gdy wszystkie pary kart zostaną odnalezione i położone na stole. Wygrywa dziecko, które zebrało jak najwięcej par
- przegrywa gracz, który został z kartą „Diabełkiem”: to jedyna karta bez pary



BOSKI ALFABET

Modyfikuj zasady gry zgodnie z potrzebami i możliwościami dzieci

1. Gra na czas: ustalcie limit czasowy, np. 10 minut, i zobaczcie, kto w tym czasie znajdzie najwięcej par.
2. Gra zespołowa: zagrajcie w drużynach.

EDUKUJEMY PRZEZ ZABAWĘ!



Święty Wojciech
wydawnictwo

Wydawnictwo Świętego Wojciecha

Poznań, 2024 rok. Opracowanie i projekt: Agnieszka Korcz

Konsultacja merytoryczna: Małgorzata Wasilewska oraz Beata Rejment,

Korekta: Katarzyna Smardzewska. Materiały graficzne: www.canva.com.

www.swietywojciech.pl - Strefa Katechety