

KARTY MEMORY MARYJA

Odkryj radość zabawy z **kartami memory MARYJA!**
- są idealne dla dzieci starszych.



Karty:

- pomagają w rozwijaniu umiejętności pamięciowych dziecka i ćwiczeniu koncentracji
- pobudzają kreatywność i wyciszają zmysły dzięki przyjaznej grafice i kolorystyce
- dzięki prostym zasadom gry są odpowiednie nawet dla dzieci w różnych wieku
- uczą zdrowej rywalizacji

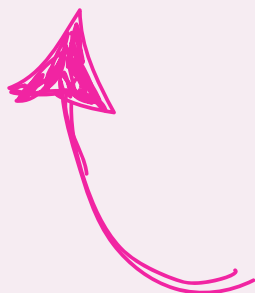


GRA MEMORY MARYJA TO NIE TYLKO DOSKONAŁE NARZĘDZIE EDUKACYJNE, LECZ TAKŻE TERAPEUTYCZNE, KTÓRE PRZYNOŚI WIELE KORZYŚCI DZIECIOM Z NIEPEŁNOSPRAWNOŚCIAMI UMYSŁOWYMI. W JAKI SPOSÓB?

- wspiera rozwój poznawczy – wzmacnia pamięć roboczą
- zwiększa koncentrację
- uczy logicznego myślenia
- rozwija umiejętności analityczne
- uczy interakcji z innymi dziećmi
- sukces w grze może wzmacniać poczucie sprawczości i pewności siebie
- stymuluje sensorycznie – wspierając koordynację ruchową i wzrokową



Pamięciowa gra planszowa to rewelacyjne narzędzie do budowania relacji dziecka z rodzicami i rówieśnikami oraz wsparcie w pracy katechety.



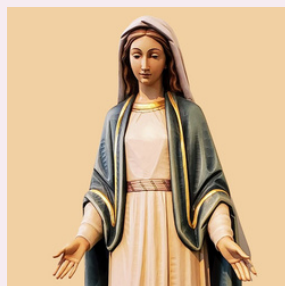
MARYJA

- 1.** Pierwszy ruch: grę rozpoczyna wytypowany gracz. Odśłania on dwie dowolne karty i pokazuje je wszystkim pozostałym graczom. Jeśli karty mają ten sam obrazek, gracz zatrzymuje je i kontynuuje turę: odśłania kolejne dwie karty. Jeśli karty są różne, gracz odwraca je z powrotem obrazkami do dołu i odkłada w to samo miejsce, a kolejka przechodzi do następnego gracza.
- 2.** Kolejne ruchy: kolejni gracze powtarzają tę samą procedurę – odśłaniają dwie karty. Jednocześnie starają się zapamiętać ich położenie, aby później znaleźć parę.
- 3.** Koniec gry: gra kończy się, gdy wszystkie pary kart zostaną odnalezione. Wygrywa gracz, który zebrał najwięcej par.
- 4.** Zastosuj dodatkowe warianty gry.

ZASADY GRY

- dostosuj grę do potrzeb dziecka/dzieci
- indywidualizuj poziom trudności gry – zwiększaj bądź zmniejszaj liczbę kart
- wybierz odpowiednie miejsce i rozłóż wszystkie karty obrazkami do dołu na płaskiej powierzchni, np. na stole, biurku, szkolnej ławce lub podłodze
- upewnij się, że karty są dobrze wymieszane i ułożone w równe rzędy – niech utworzą prostokąt lub kwadrat

Celem gry jest znalezienie jak największej liczby par kart z identycznymi obrazkami.



MARYJA

Modyfikuj zasady gry zgodnie z potrzebami i możliwościami dzieci

1. Gra na czas: ustalcie limit czasowy, np. 10 minut, i zobaczcie, kto w tym czasie znajdzie najwięcej par - takich samych obrazków.
2. Gra zespołowa: spróbujcie zagrać w drużynach.

EDUKUJEMY PRZEZ ZABAWĘ!

